

# APRAD

## LOTE 1

Marca: JEEP

Modelo: RENEGADE SPORT 1.8 AT6

Año: 2017

Kilometraje: 20.000km

PRECIO BASE

**\$10.000.000**



Secretaría de Gestión de Registros Provinciales  
Ministerio de Gobierno e Innovación Pública



# APRAD

## LOTE 2

Marca: TOYOTA

Modelo: HILUX 4X2 D/C SRX 2.8 TDI 6 M/T

Año: 2019

Kilometraje: 9.390km

PRECIO BASE

**\$12.000.000**



Secretaría de Gestión de Registros Provinciales  
Ministerio de Gobierno e Innovación Pública



# APRAD

## LOTE 3

Marca: RENAULT

Modelo: KWID LIFE

Año: 2018

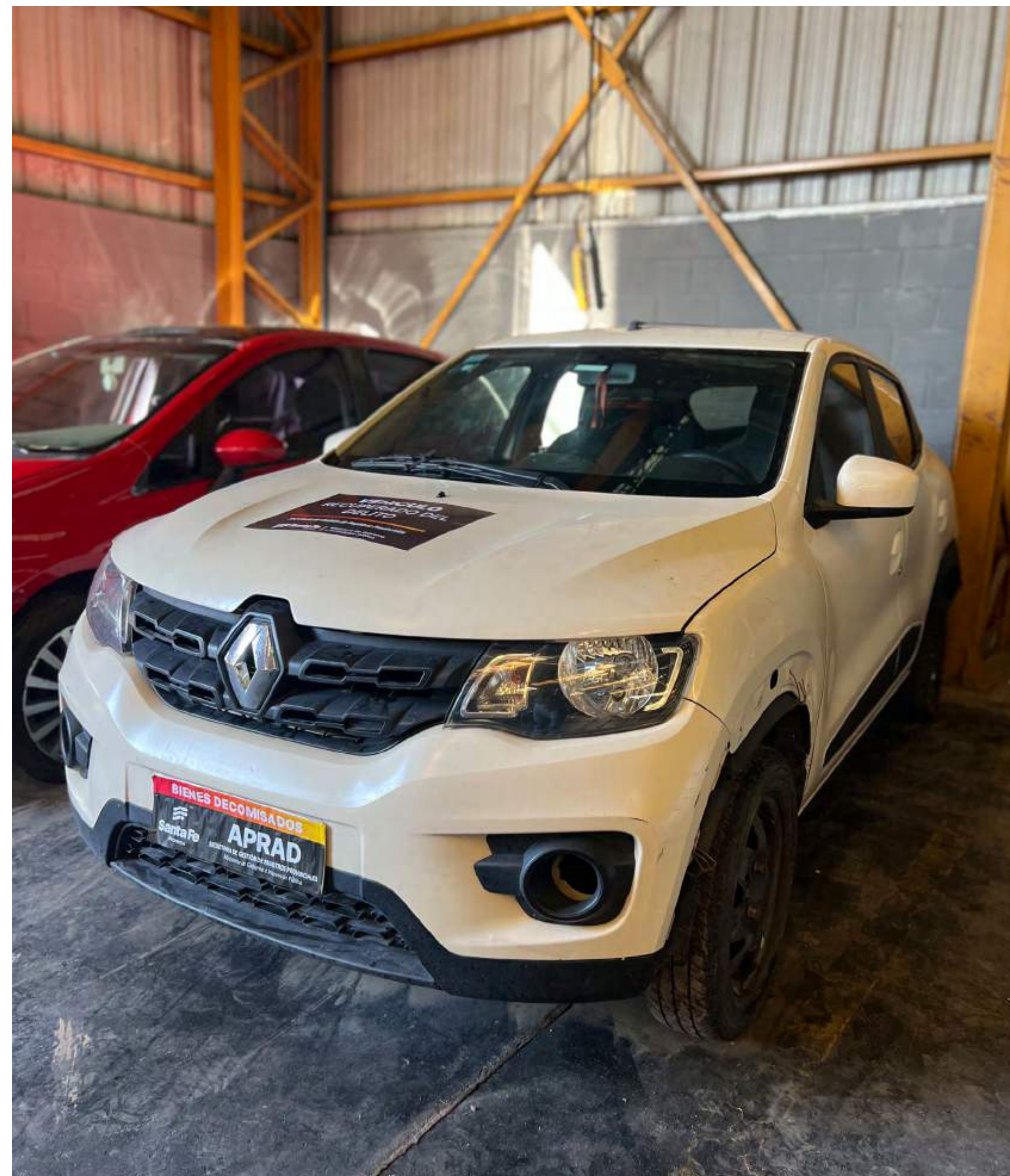
Kilometraje: 100.170km

PRECIO BASE

**\$3.300.000**



Secretaría de Gestión de Registros Provinciales  
Ministerio de Gobierno e Innovación Pública



# APRAD

## LOTE 4

Marca: FIAT

Modelo: FIORINO QUBO 1.4 8V DYNAMIC

Año: 2013

Kilometraje: 61.150km

Observaciones: Inconvenientes en arranque.

PRECIO BASE

**\$2.000.000**



Secretaría de Gestión de Registros Provinciales  
Ministerio de Gobierno e Innovación Pública



# APRAD

## LOTE 5

Marca: MERCEDES BENZ

Modelo: A45 AMG 4MATIC

Año: 2017

Kilometraje: 26.500km

Observaciones: No posee llave.

PRECIO BASE

**\$15.000.000**



Secretaría de Gestión de Registros Provinciales  
Ministerio de Gobierno e Innovación Pública



# APRAD

## LOTE 6

Marca: MERCEDES BENZ

Modelo: SLK 250 BLUE EFFICIENCY ROADSTER

Año: 2013

Kilometraje: 63.000km

PRECIO BASE  
**\$17.000.000**



Secretaría de Gestión de Registros Provinciales  
Ministerio de Gobierno e Innovación Pública



# APRAD

## LOTE 7

Marca: BMW

Modelo: 323i

Año: 2008

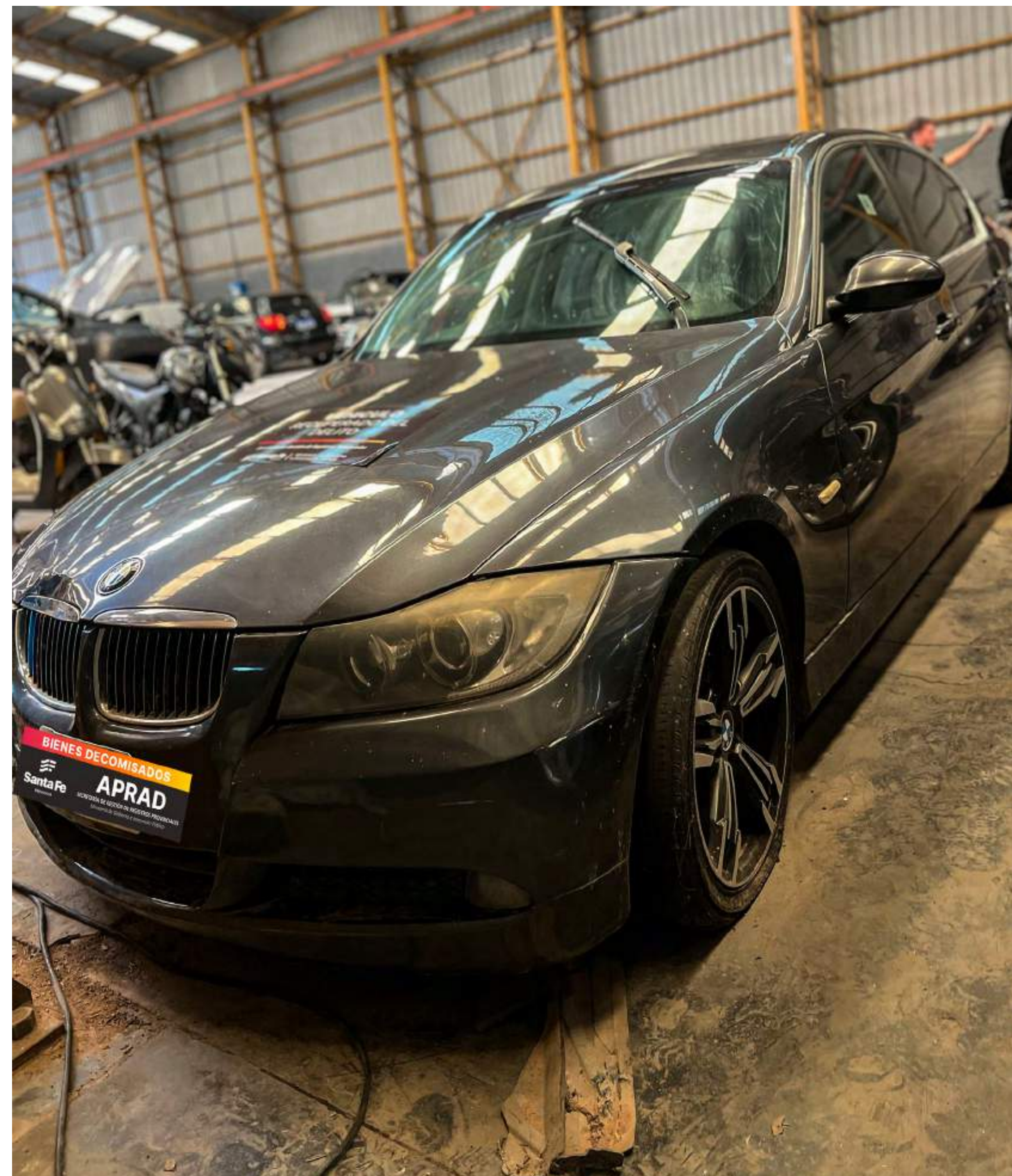
Kilometraje: No verificable.

PRECIO BASE

**\$5.000.000**



Secretaría de Gestión de Registros Provinciales  
Ministerio de Gobierno e Innovación Pública



# APRAD

## LOTE 8

Marca: YAMAHA

Modelo: YFZ - R1

Año: 2008

Kilometraje: 28.000km

PRECIO BASE

**\$7.500.000**



Secretaría de Gestión de Registros Provinciales  
Ministerio de Gobierno e Innovación Pública





# APRAD

## LOTE 9

Marca: AUDI

Modelo: A3 2.0 TDI

Año: 2005

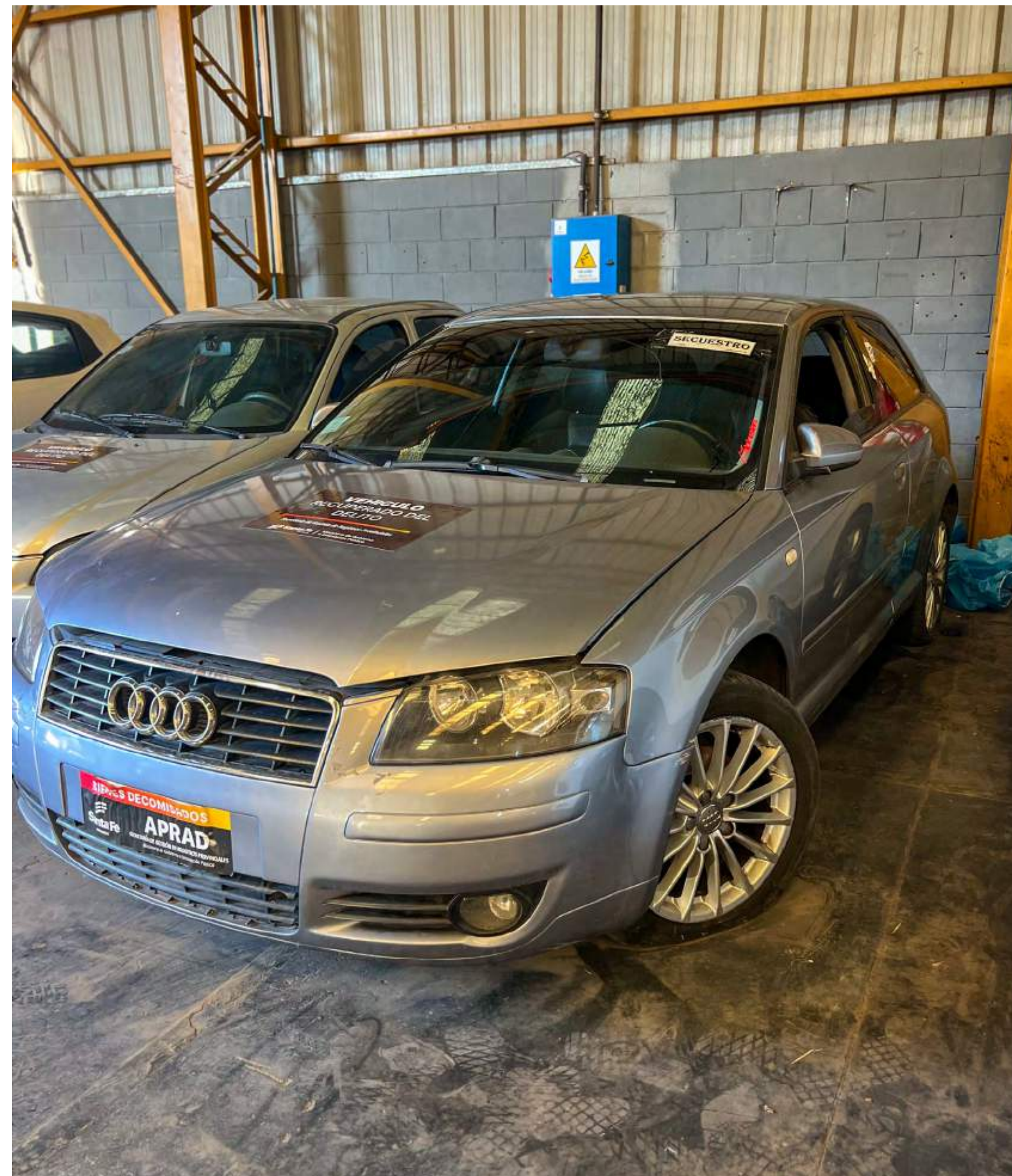
Kilometraje: 215.790km

PRECIO BASE

**\$2.000.000**



Secretaría de Gestión de Registros Provinciales  
Ministerio de Gobierno e Innovación Pública



# APRAD

## LOTE 10

Marca: DODGE

Modelo: RAM 1500 5.7 V8 LARAMIE 4X4

Año: 2019

Kilometraje: 7.300km

PRECIO BASE

**\$20.000.000**



Secretaría de Gestión de Registros Provinciales  
Ministerio de Gobierno e Innovación Pública



# APRAD

## LOTE 11

Marca: CHERY

Modelo: TIGGO 3 1.6 LUXURY CVT

Año: 2019

Kilometraje: 24.500km

PRECIO BASE

**\$4.500.000**



Secretaría de Gestión de Registros Provinciales  
Ministerio de Gobierno e Innovación Pública



# APRAD

## LOTE 12

Marca: KIA

Modelo: SORENTO 2.2 CRDI AT

Año: 2010

Kilometraje: 215.203km

PRECIO BASE

**\$4.000.000**



Secretaría de Gestión de Registros Provinciales  
Ministerio de Gobierno e Innovación Pública



# APRAD

## LOTE 13

Marca: JEEP

Modelo: COMPASS LIMITED

Año: 2013

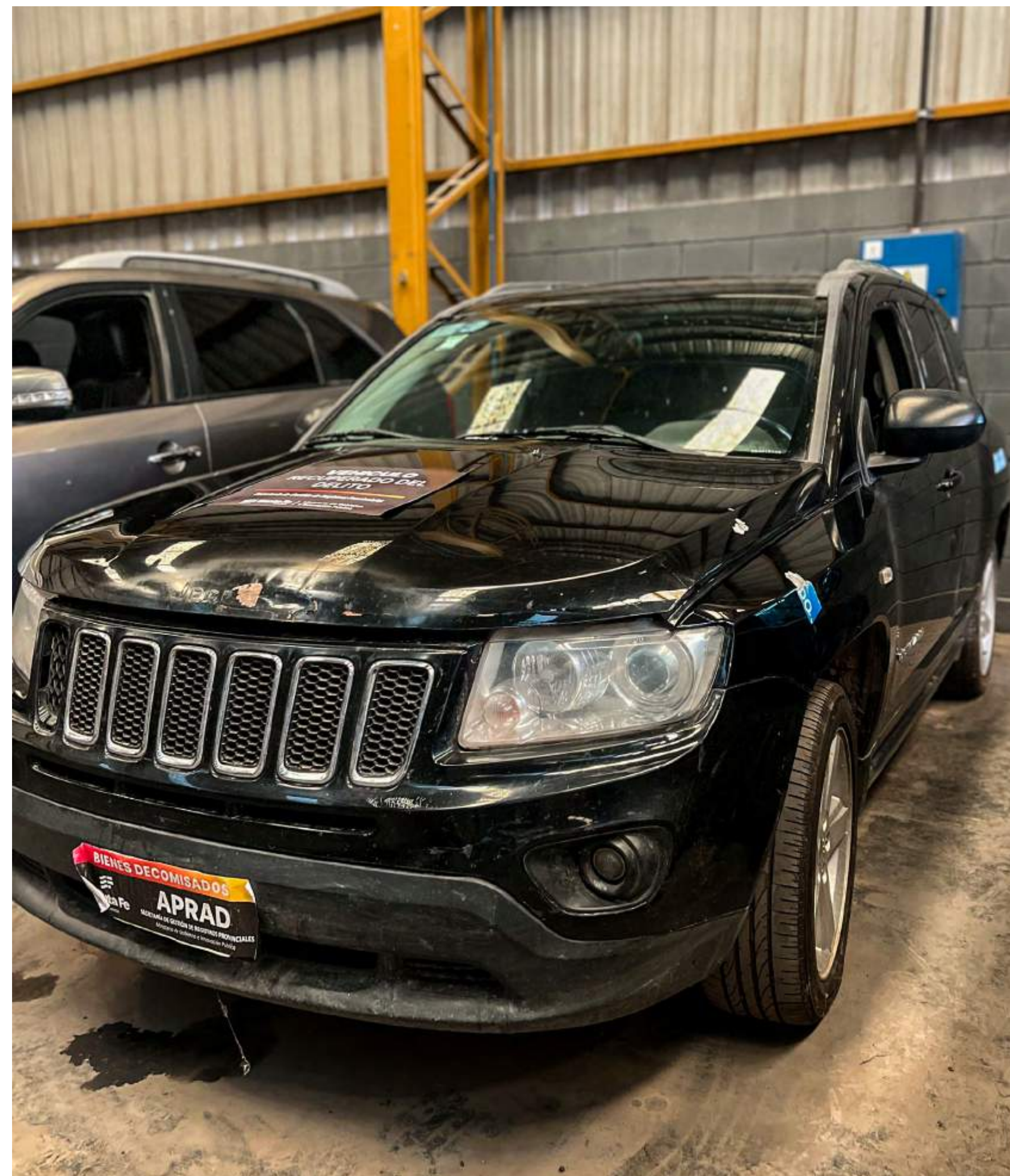
Kilometraje: 155.288km

PRECIO BASE

**\$4.000.000**



Secretaría de Gestión de Registros Provinciales  
Ministerio de Gobierno e Innovación Pública



# APRAD

## LOTE 14

Marca: MERCEDES BENZ

Modelo: B200 BLUE EFFICIENCY

Año: 2013

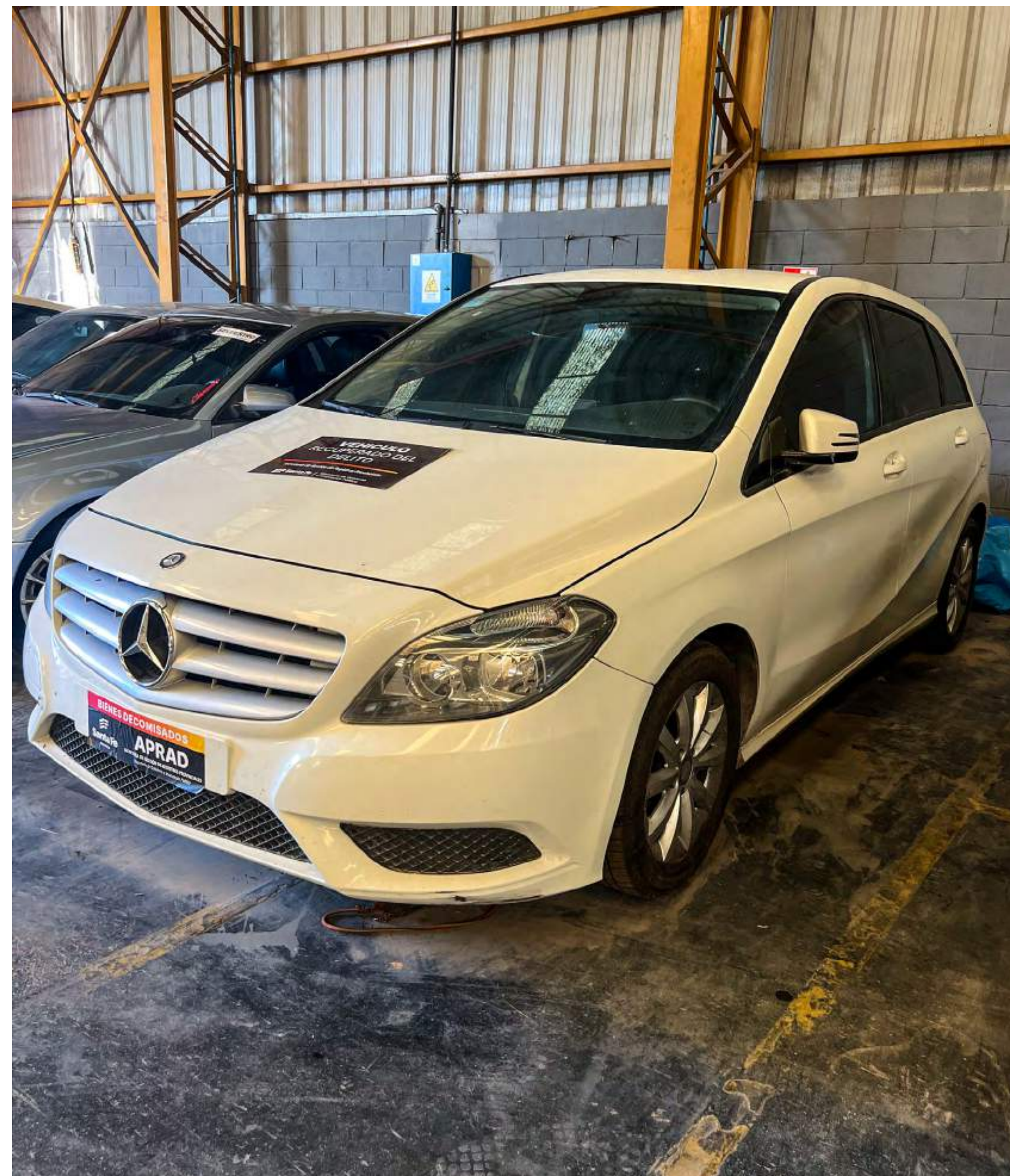
Kilometraje: 127.434km

PRECIO BASE

**\$6.000.000**



Secretaría de Gestión de Registros Provinciales  
Ministerio de Gobierno e Innovación Pública



# APRAD

## LOTE 15

Marca: VOLKSWAGEN

Modelo: AMAROK V6

Año: 2018

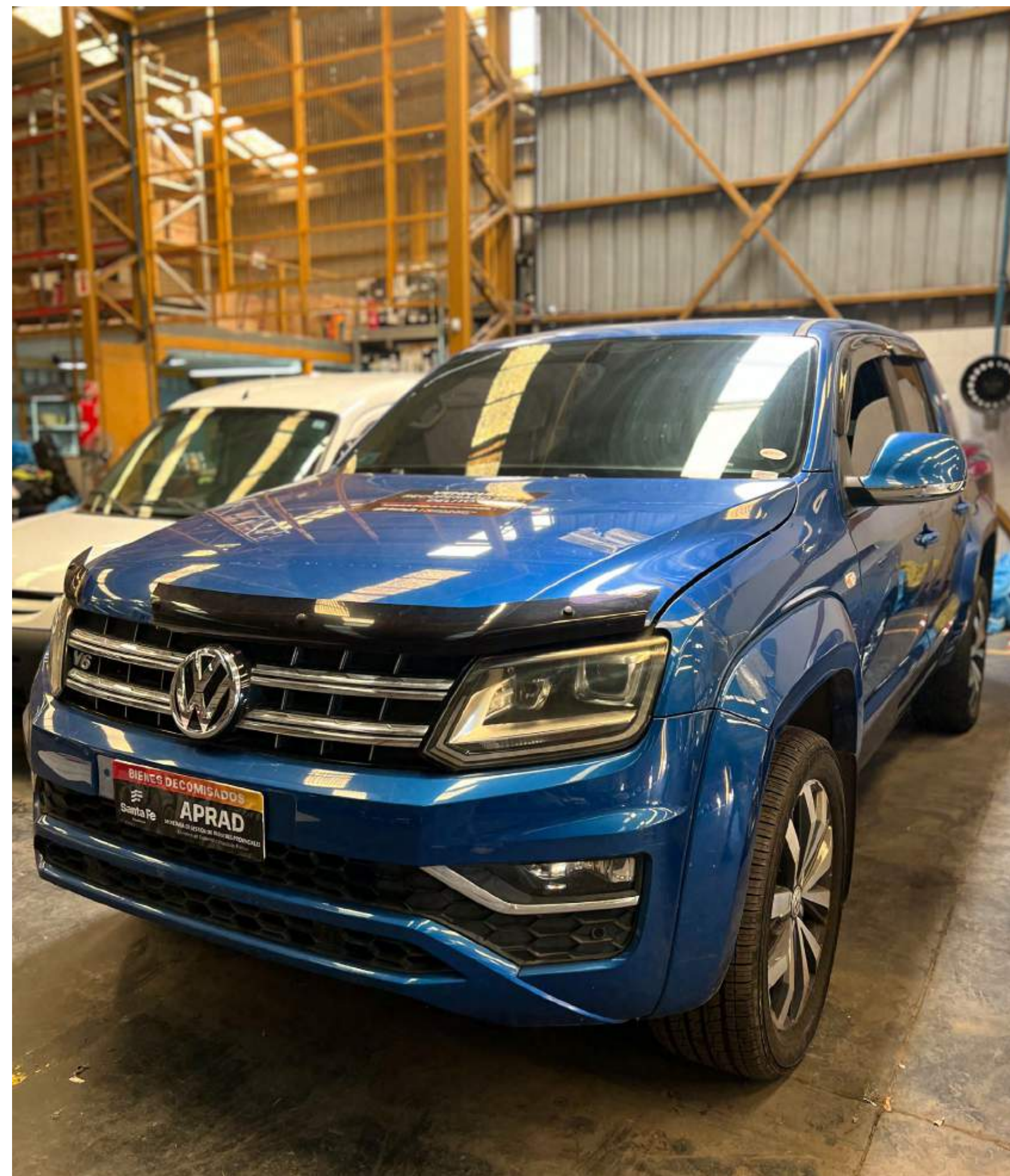
Kilometraje: 9.400km

PRECIO BASE

**\$15.000.000**



Secretaría de Gestión de Registros Provinciales  
Ministerio de Gobierno e Innovación Pública



# APRAD

## LOTE 16

Marca: PEUGEOT

Modelo: PARTNER CONFORT 1.6 HDI

Año: 2014

Kilometraje: 82.559km

PRECIO BASE

**\$3.000.000**



Secretaría de Gestión de Registros Provinciales  
Ministerio de Gobierno e Innovación Pública





# APRAD

## LOTE 17

Marca: DODGE

Modelo: JOURNEY SXT 2.4

Año: 2013

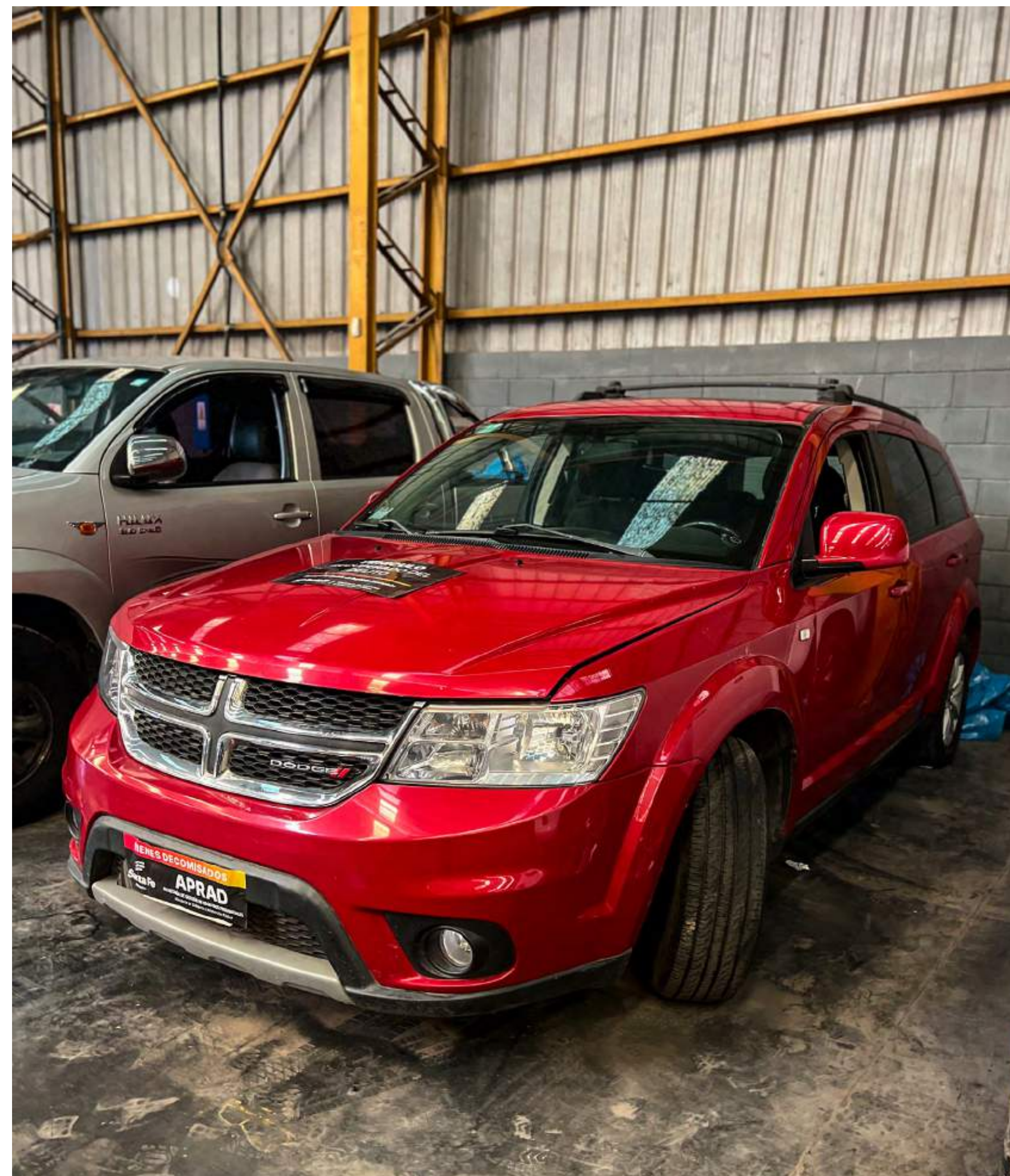
Kilometraje: 120.249km

PRECIO BASE

**\$5.000.000**



Secretaría de Gestión de Registros Provinciales  
Ministerio de Gobierno e Innovación Pública



# APRAD

## LOTE 18

Marca: AUDI

Modelo: Q5 2.0 T FSI QUATTRO

Año: 2011

Kilometraje: 86.330km

PRECIO BASE

**\$6.500.000**



Secretaría de Gestión de Registros Provinciales  
Ministerio de Gobierno e Innovación Pública



# APRAD

## LOTE 19

Marca: CITROEN  
Modelo: C4 5p 1.6L - 16VX  
Año: 2010  
Kilometraje: 195.509km

PRECIO BASE  
**\$1.400.000**



Secretaría de Gestión de Registros Provinciales  
Ministerio de Gobierno e Innovación Pública



# APRAD

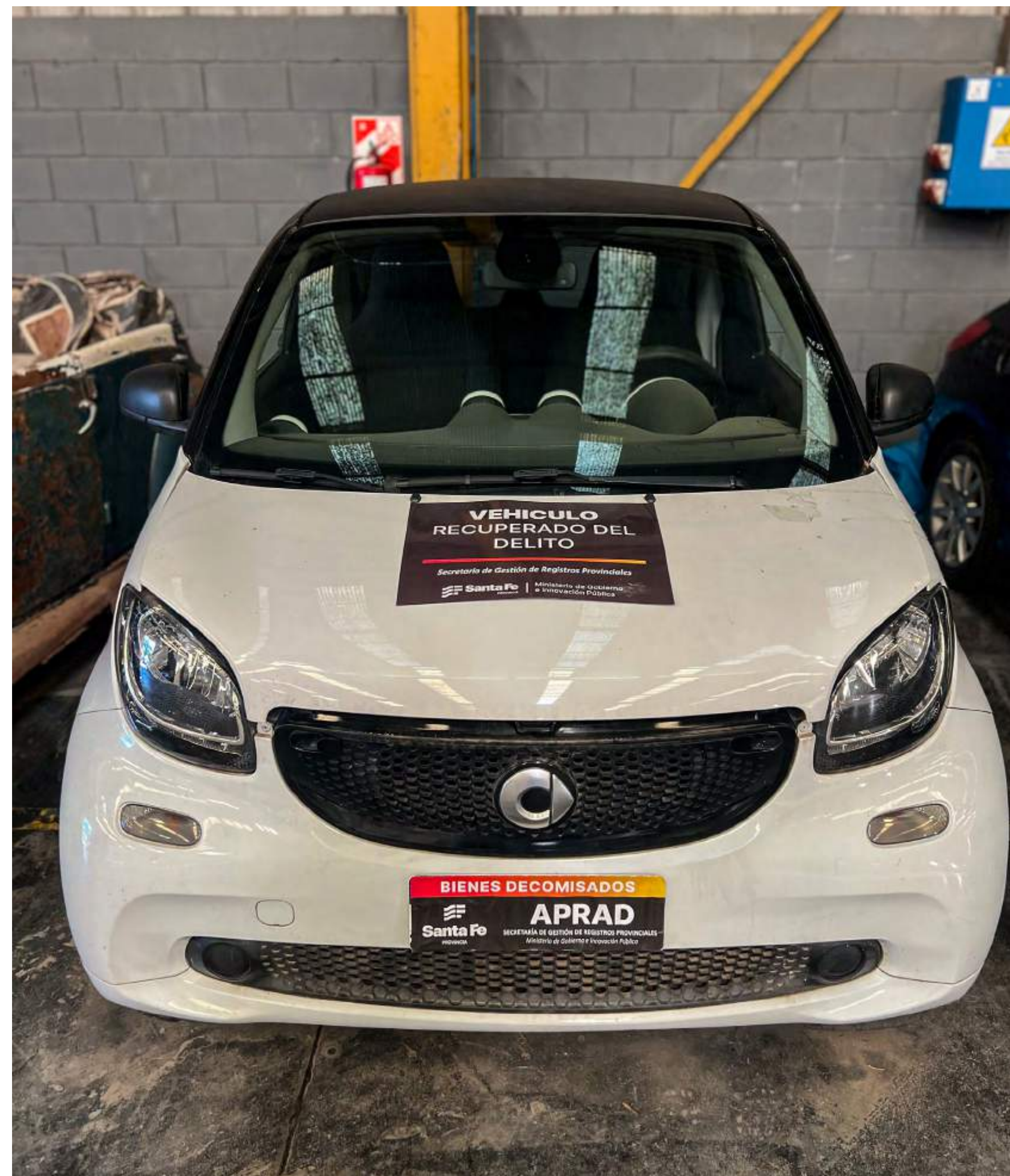
## LOTE 20

Marca: SMART  
Modelo: FORTWO CITY  
Año: 2016  
Kilometraje: 81.219km

PRECIO BASE  
\$6.500.000



Secretaría de Gestión de Registros Provinciales  
Ministerio de Gobierno e Innovación Pública



# APRAD

## LOTE 21

Marca: CHEVROLET

Modelo: SONIC 1.6 LTZ M/T

Año: 2012

Kilometraje: 31.500km

PRECIO BASE

**\$1.600.000**



Secretaría de Gestión de Registros Provinciales  
Ministerio de Gobierno e Innovación Pública



# APRAD

## LOTE 22

Marca: HONDA

Modelo: CBR 600F

Año: 2003

Kilometraje: No verificable.

Observaciones: No posee llaves.

PRECIO BASE

**\$5.000.000**



Secretaría de Gestión de Registros Provinciales  
Ministerio de Gobierno e Innovación Pública



# APRAD

## LOTE 23

Marca: HONDA

Modelo: CB 190 R

Año: 2017

Kilometraje: 14.738km

Observaciones: No posee llaves.

PRECIO BASE

**\$200.000**



Secretaría de Gestión de Registros Provinciales  
Ministerio de Gobierno e Innovación Pública



# APRAD

## LOTE 24

Marca: TOYOTA

Modelo: HILUX 4X2 D/C SRV 2.8 TDI 6 M/P

Año: 2017

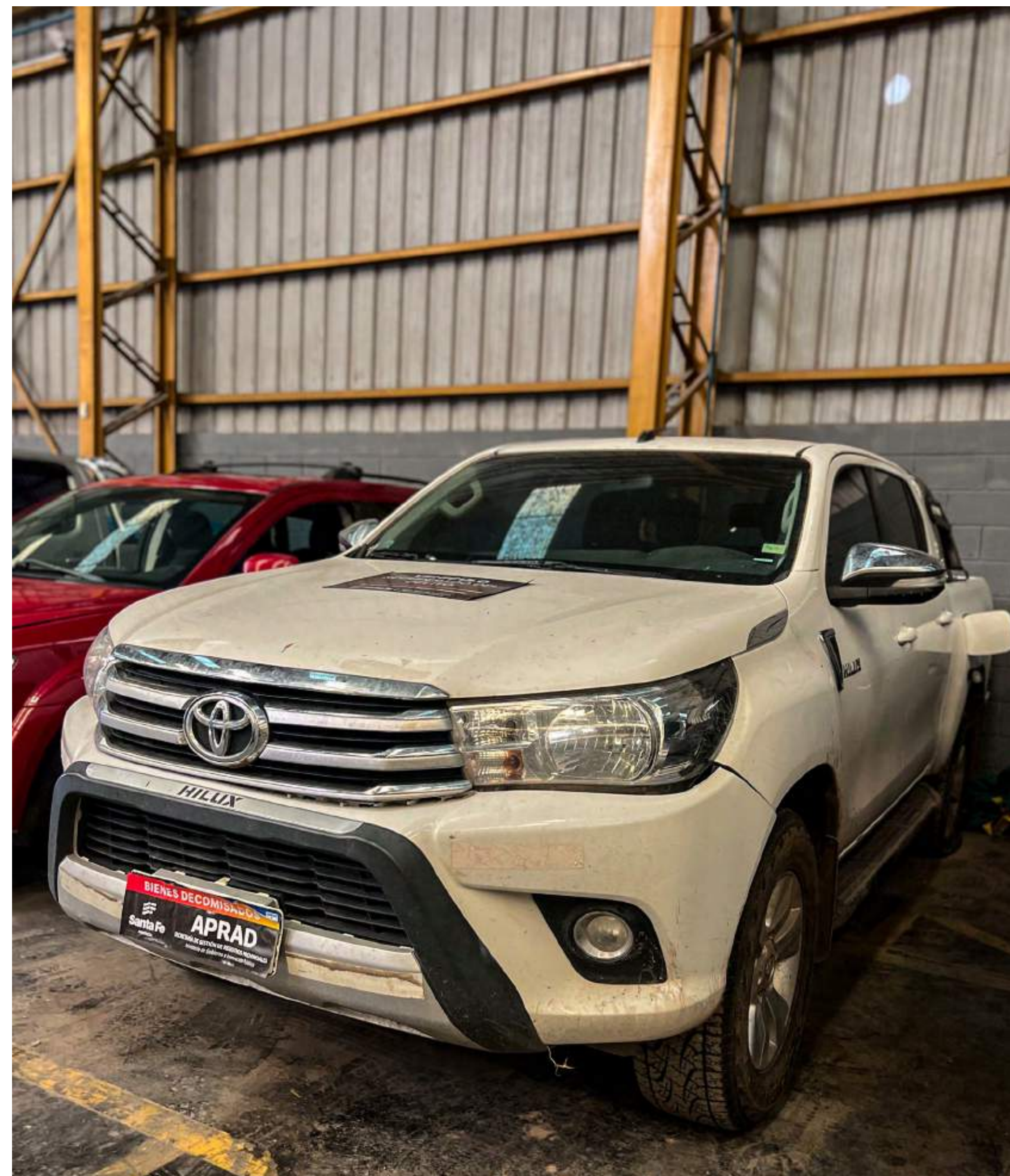
Kilometraje: 165.205km

PRECIO BASE

**\$9.000.000**



Secretaría de Gestión de Registros Provinciales  
Ministerio de Gobierno e Innovación Pública





# APRAD

## LOTE 25

Marca: TOYOTA

Modelo: HILUX 4X2

Año: 2020

Kilometraje: 68.515km

PRECIO BASE

**\$10.000.000**



Secretaría de Gestión de Registros Provinciales  
Ministerio de Gobierno e Innovación Pública



# APRAD

## LOTE 26

Marca: TOYOTA

Modelo: HILUX 4X2 CABINA DOBLE SR  
C/AB 3.0 TDI

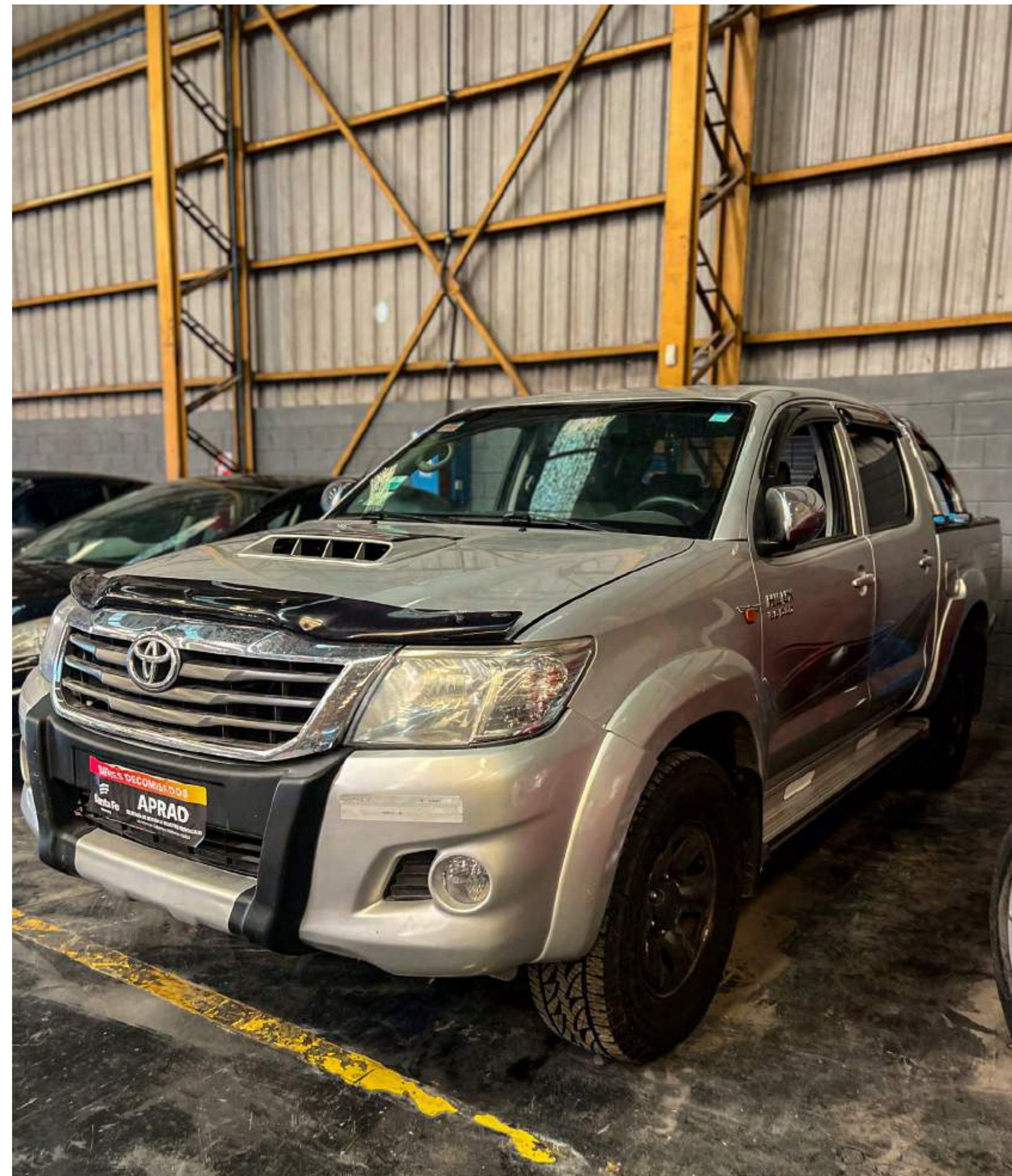
Año: 2012

Kilometraje: 244.969km

PRECIO BASE  
\$7.000.000



Secretaría de Gestión de Registros Provinciales  
Ministerio de Gobierno e Innovación Pública



# APRAD

## LOTE 27

Marca: MOTOMEL  
Modelo: C110 DLX  
Año: 2021  
Kilometraje: 3.012km

PRECIO BASE  
**\$200.000**



Secretaría de Gestión de Registros Provinciales  
Ministerio de Gobierno e Innovación Pública



# APRAD

## LOTE 28

Marca: HONDA

Modelo: WAVE

Año: 2019

Kilometraje: 26.000km

Observaciones: No posee llaves.

PRECIO BASE

**\$200.000**



Secretaría de Gestión de Registros Provinciales  
Ministerio de Gobierno e Innovación Pública



# APRAD

## LOTE 29

Marca: HONDA

Modelo: XR 150 L

Año: 2019

Kilometraje: 33.000km

Observaciones: No posee llaves.

PRECIO BASE

**\$500.000**



Secretaría de Gestión de Registros Provinciales  
Ministerio de Gobierno e Innovación Pública



# APRAD

## LOTE 30

Marca: HONDA

Modelo: CBX 250

Año: 2015

Kilometraje: No verificable.

Observaciones: No posee llaves.

PRECIO BASE

**\$700.000**



Secretaría de Gestión de Registros Provinciales  
Ministerio de Gobierno e Innovación Pública



# APRAD

## LOTE 31

Marca: YAMAHA

Modelo: FZ 16

Año: 2012

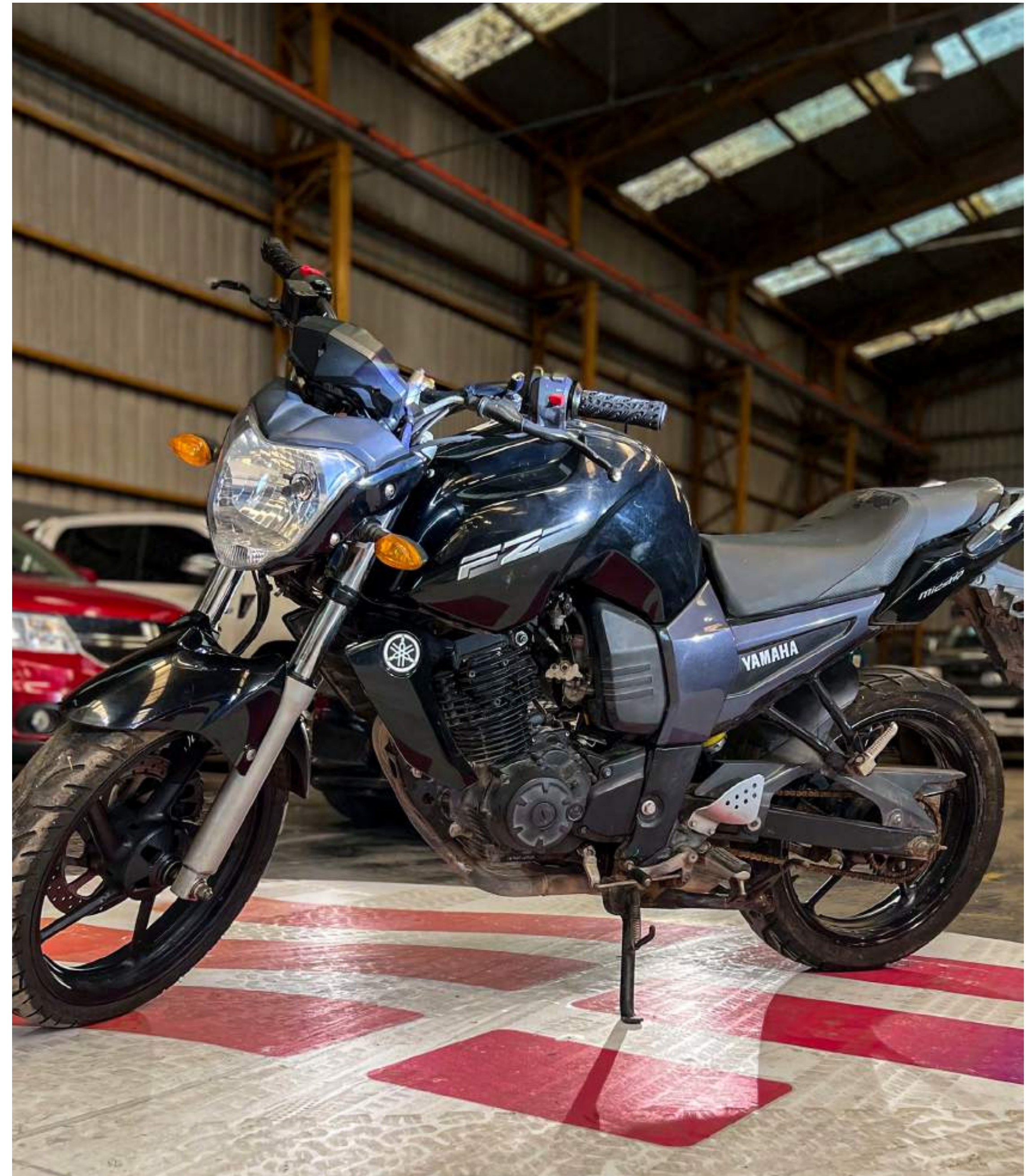
Kilometraje: No verificable.

PRECIO BASE

**\$400.000**



Secretaría de Gestión de Registros Provinciales  
Ministerio de Gobierno e Innovación Pública



# APRAD

## LOTE 32

Marca: YAMAHA

Modelo: FZ

Año: 2011

Kilometraje: No verificable.

PRECIO BASE

**\$400.000**



Secretaría de Gestión de Registros Provinciales  
Ministerio de Gobierno e Innovación Pública





# APRAD

## LOTE 33

Marca: HONDA

Modelo: CG 150 ESD TITAN

Año: 2013

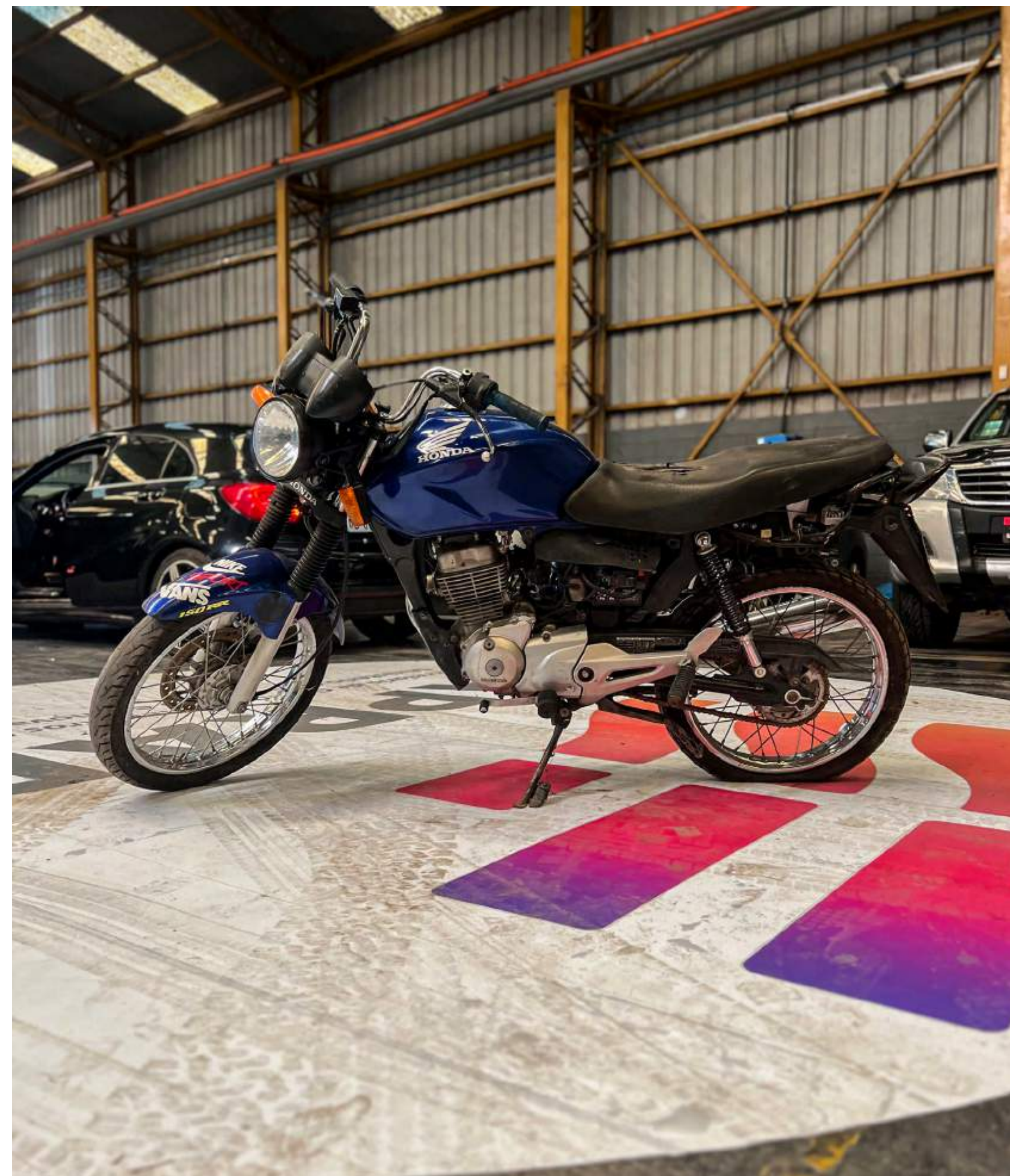
Kilometraje: 39.526km

### PRECIO BASE

### \$400.000



Secretaría de Gestión de Registros Provinciales  
Ministerio de Gobierno e Innovación Pública



# APRAD

## LOTE 34

Marca: BENELLI

Modelo: TRK 502

Año: 2017

Kilometraje: No verificable.

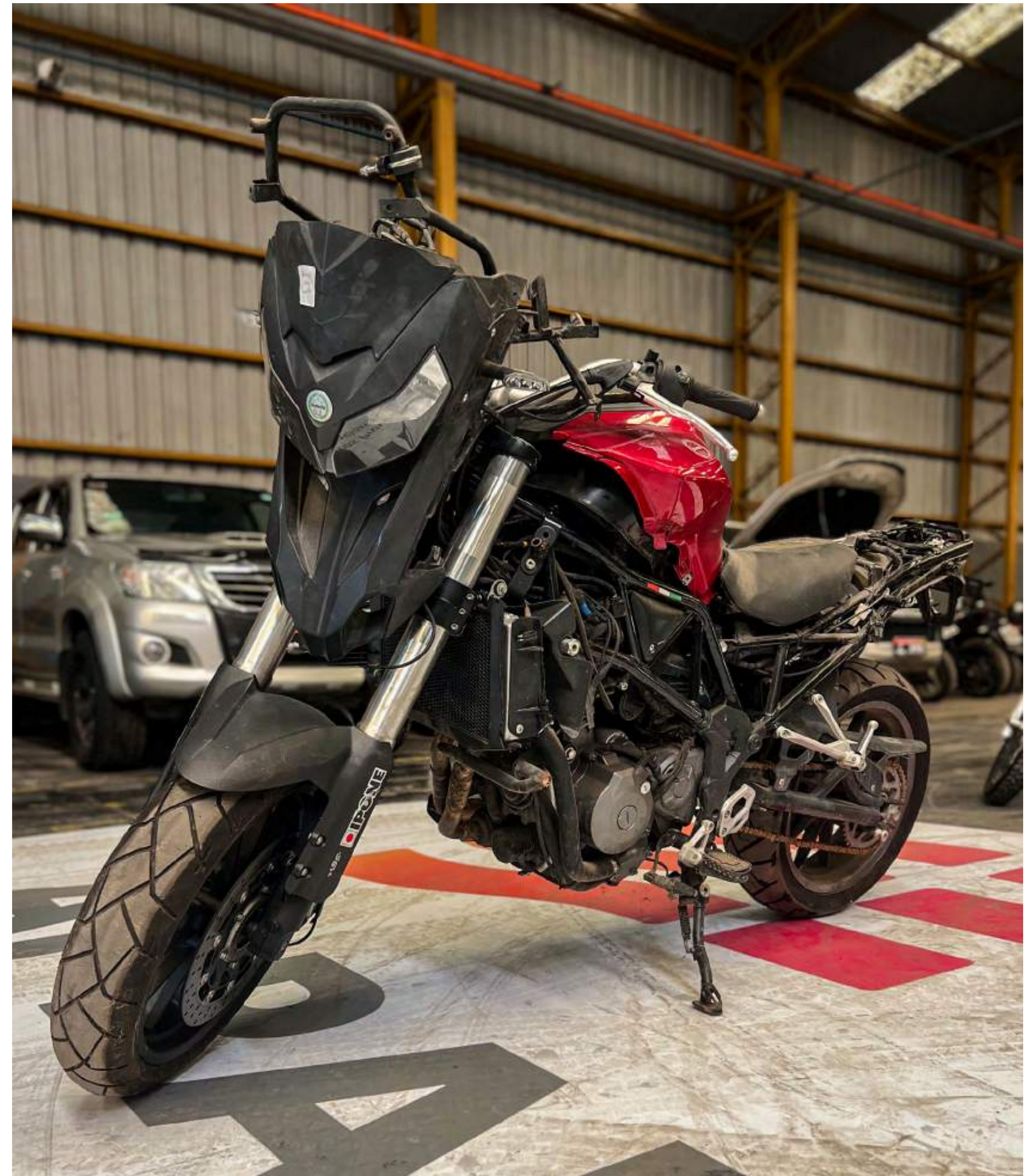
Observaciones: No posee llaves.

PRECIO BASE

**\$1.800.000**



Secretaría de Gestión de Registros Provinciales  
Ministerio de Gobierno e Innovación Pública



# APRAD

## LOTE 35

Marca: KAWASAKI

Modelo: ER 6N

Año: 2014

Kilometraje: No verificable.

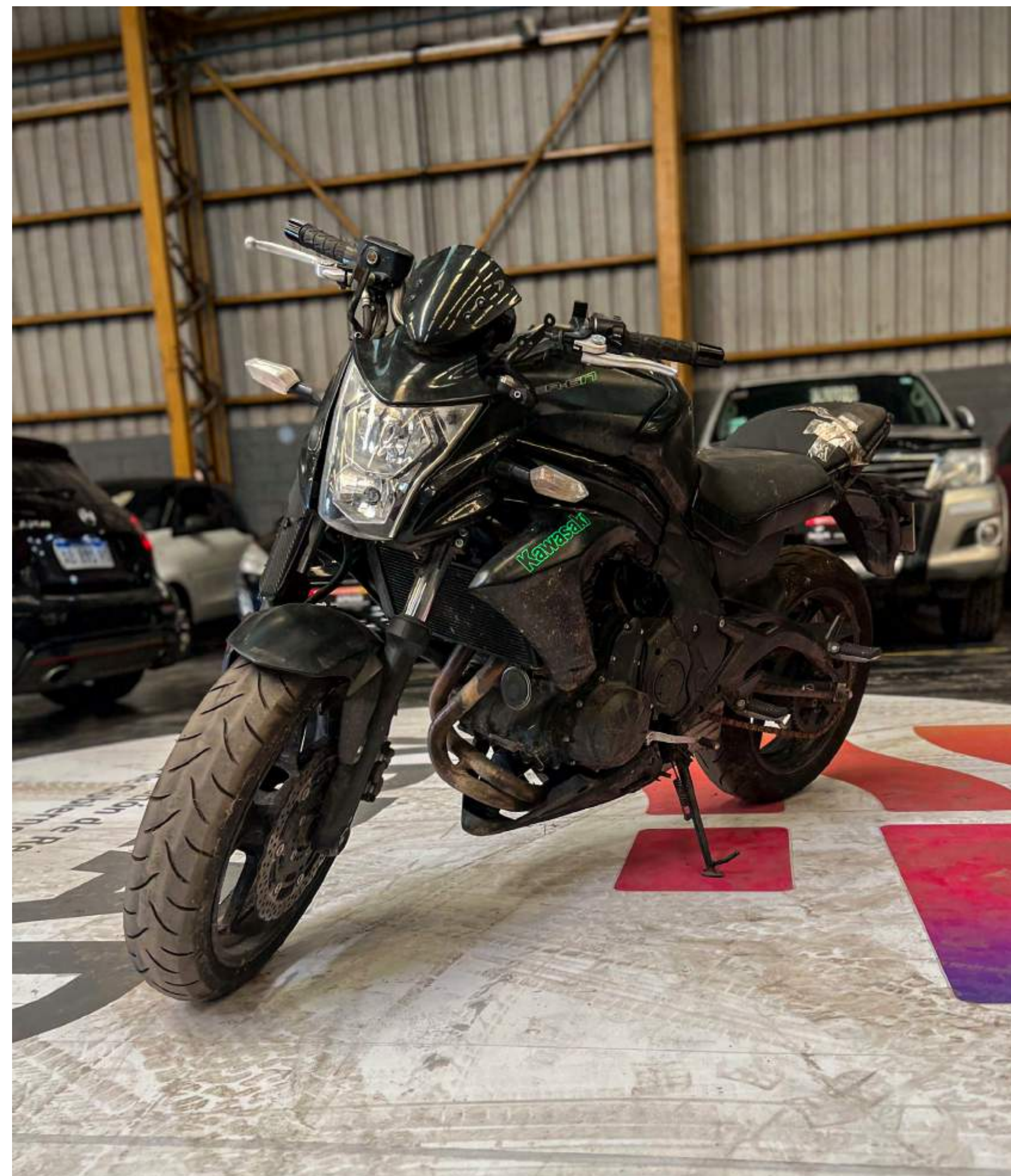
Observaciones: No posee llaves.

PRECIO BASE

**\$3.500.000**



Secretaría de Gestión de Registros Provinciales  
Ministerio de Gobierno e Innovación Pública



# APRAD

## LOTE 36

Marca: MERCEDES BENZ

Modelo: C250 BLUE EFFICIENCY

Año: 2012

Kilometraje: 157.500km

PRECIO BASE

**\$9.000.000**



Secretaría de Gestión de Registros Provinciales  
Ministerio de Gobierno e Innovación Pública



# APRAD

## LOTE 37

Marca: CHEVROLET

Modelo: CORSA CLASSIC 4p LS ABS+AIRBAG  
1.4N

Año: 2016

Kilometraje: 125.800km

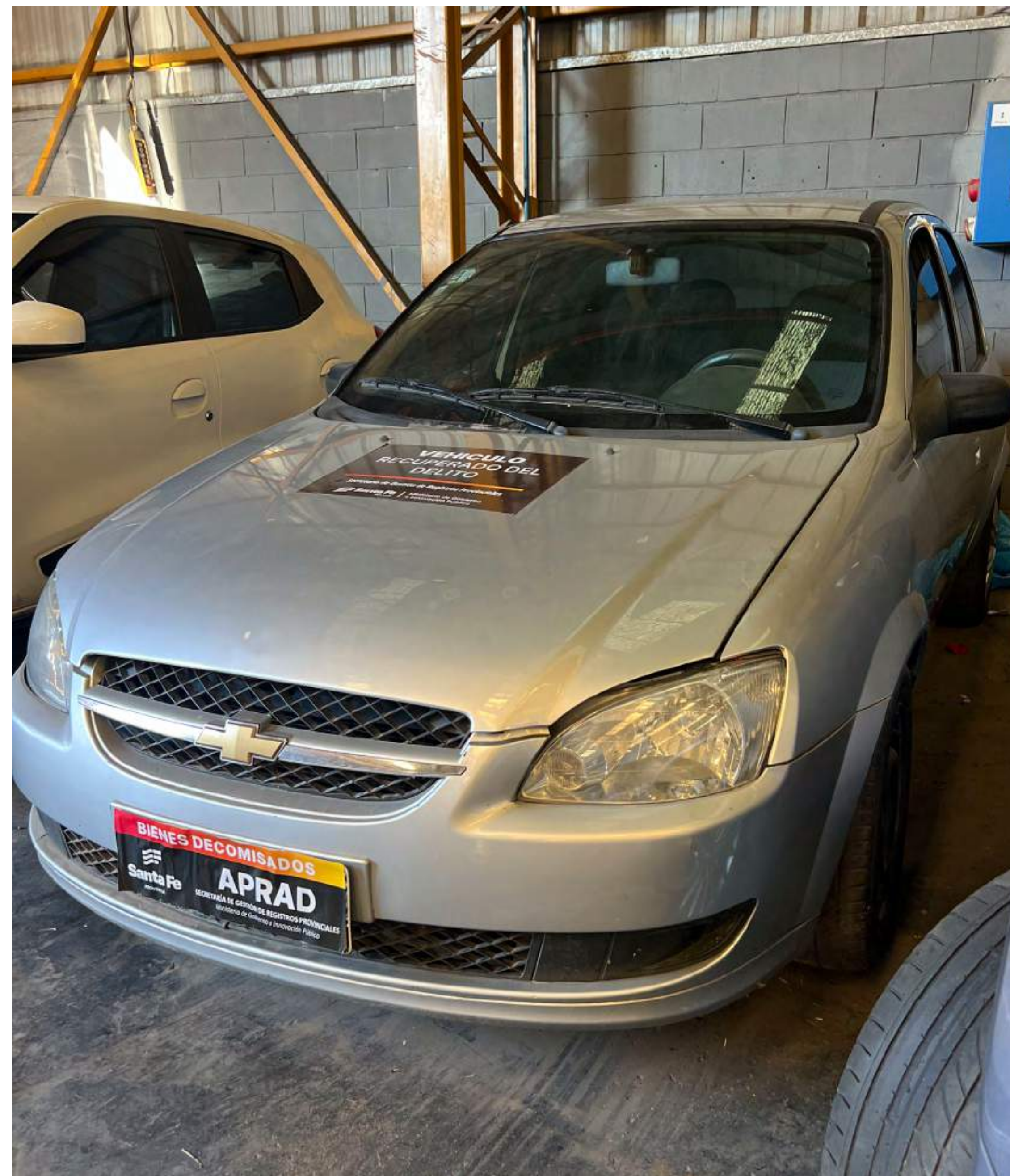
Observaciones: Posee GNC.

PRECIO BASE

**\$2.000.000**



Secretaría de Gestión de Registros Provinciales  
Ministerio de Gobierno e Innovación Pública



# APRAD

## LOTE 38

Marca: PEUGEOT

Modelo: 308 ALLURE 1.6N NAV

Año: 2012

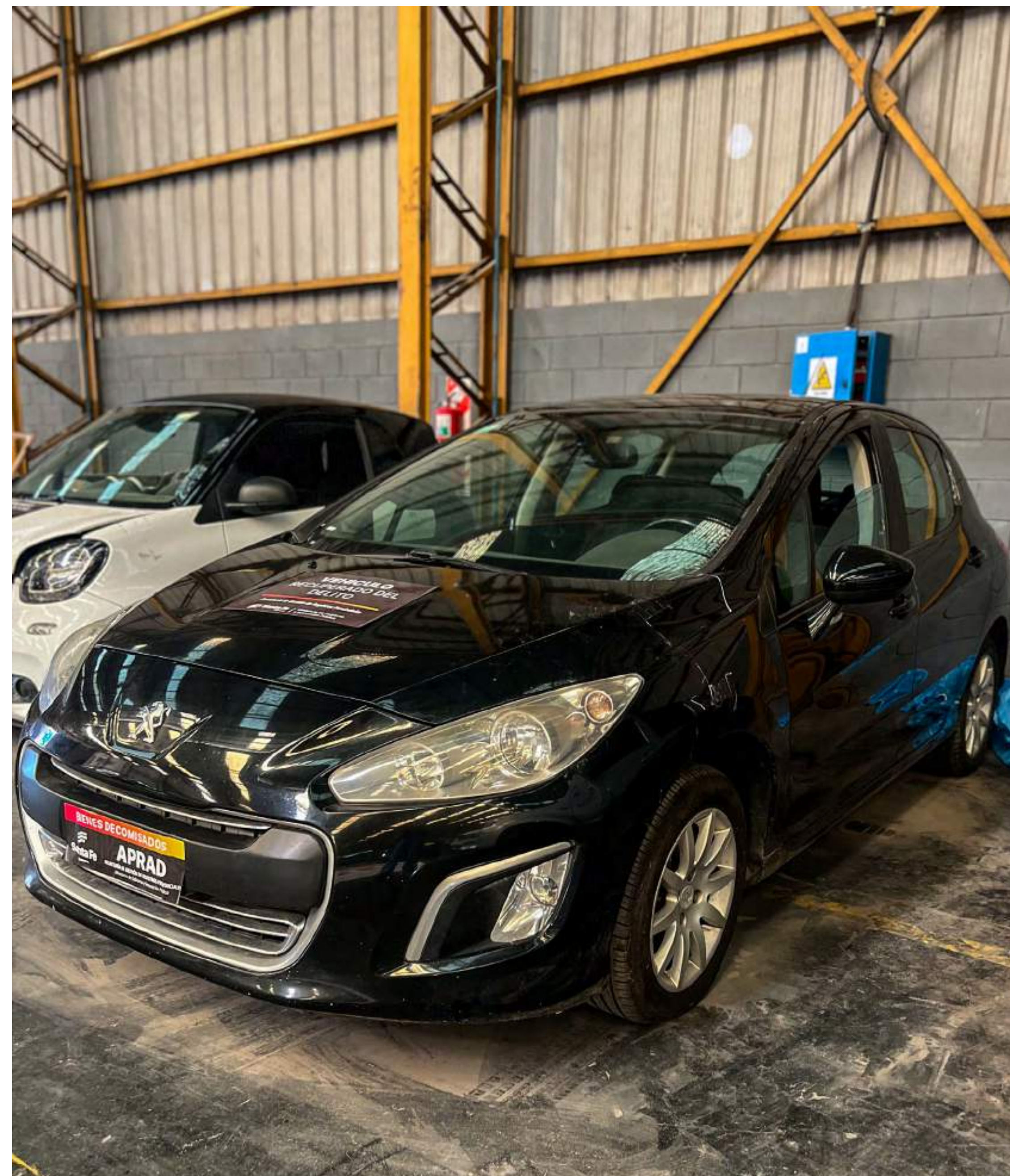
Kilometraje: 108.675km

PRECIO BASE

**\$2.200.000**



Secretaría de Gestión de Registros Provinciales  
Ministerio de Gobierno e Innovación Pública



# APRAD

## LOTE 39

Marca: FIAT

Modelo: PUNTO HLX 1.8

Año: 2010

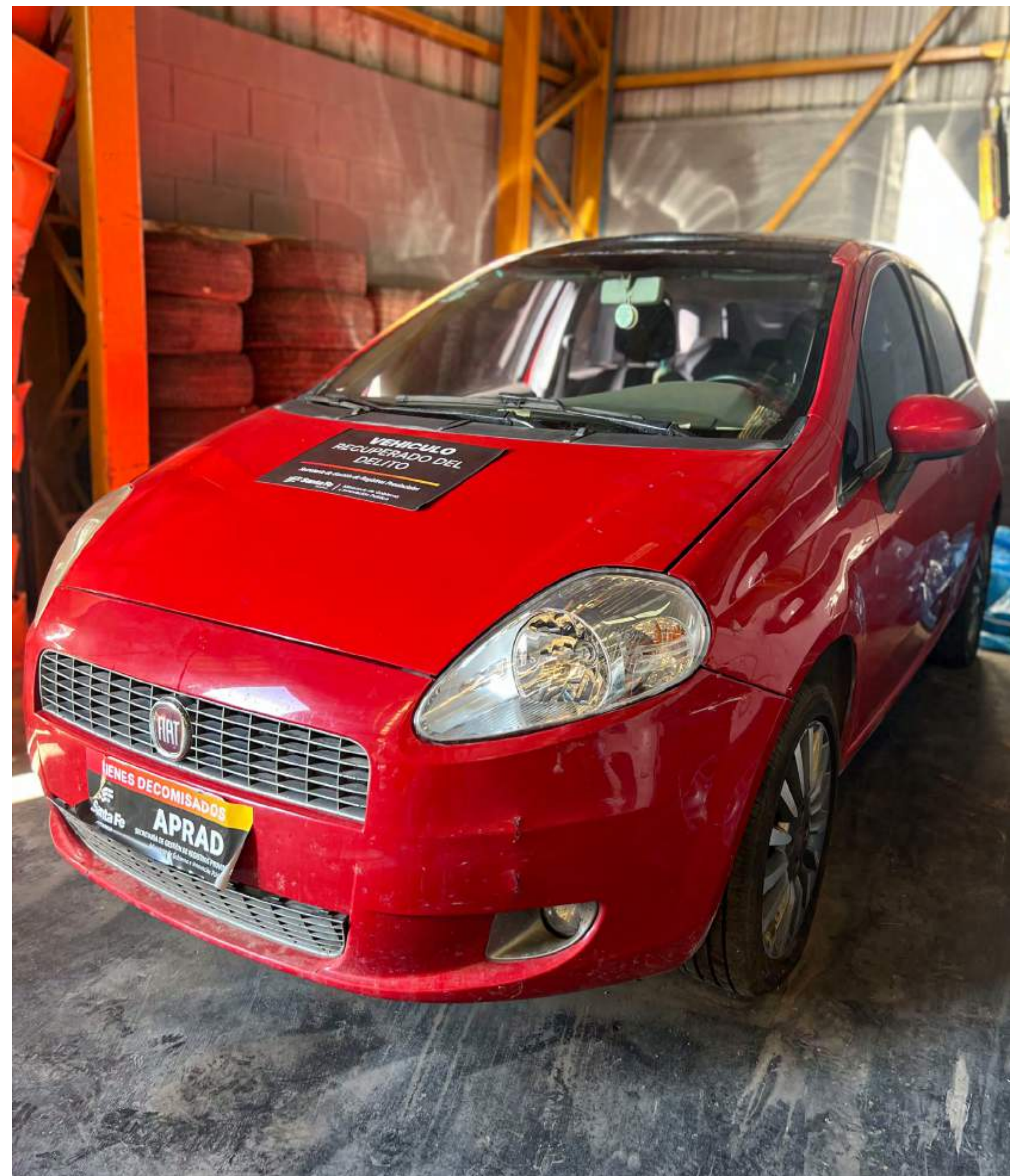
Kilometraje: 110.848km

PRECIO BASE

**\$1.500.000**



Secretaría de Gestión de Registros Provinciales  
Ministerio de Gobierno e Innovación Pública



# APRAD

## LOTE 40

Marca: TRIUMPH

Modelo: TR3

Año: 1958/59

Kilometraje: No verificable.

Observaciones: No arranca/No posee batería.

PRECIO BASE

**\$5.000.000**



Secretaría de Gestión de Registros Provinciales  
Ministerio de Gobierno e Innovación Pública

